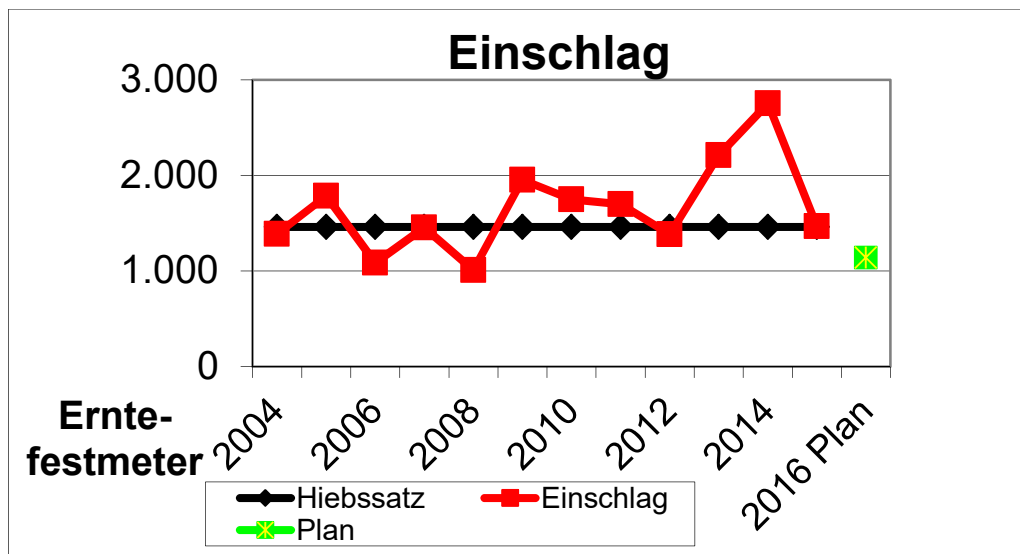


Erläuterungen zur Forsteinrichtung des Gemeindewaldes Siershahn für den Waldbegang

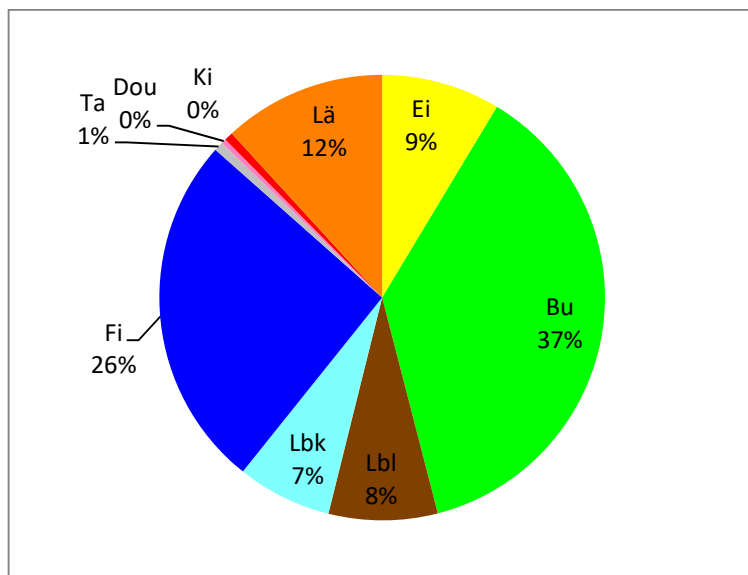
Flächengliederung:

■ Wirtschaftswald	167,5 ha
■ Nichtholzboden (Grillhütte, Wildäcker, etc.)	9,9 ha
■ Wegeflächen	4,6 ha
■ Nebenflächen (Tongruben, Sportgelände)	56,9 ha
■ Gesamtbetriebsfläche	238,9 ha

Durch die Erweiterung der Tongrube in Abt. 2 sowie durch den Verlust der Abt. 9 und 10 durch das Industriegebiet an der A3 hat sich die Wirtschaftswaldfläche um 16,5 ha verringert.



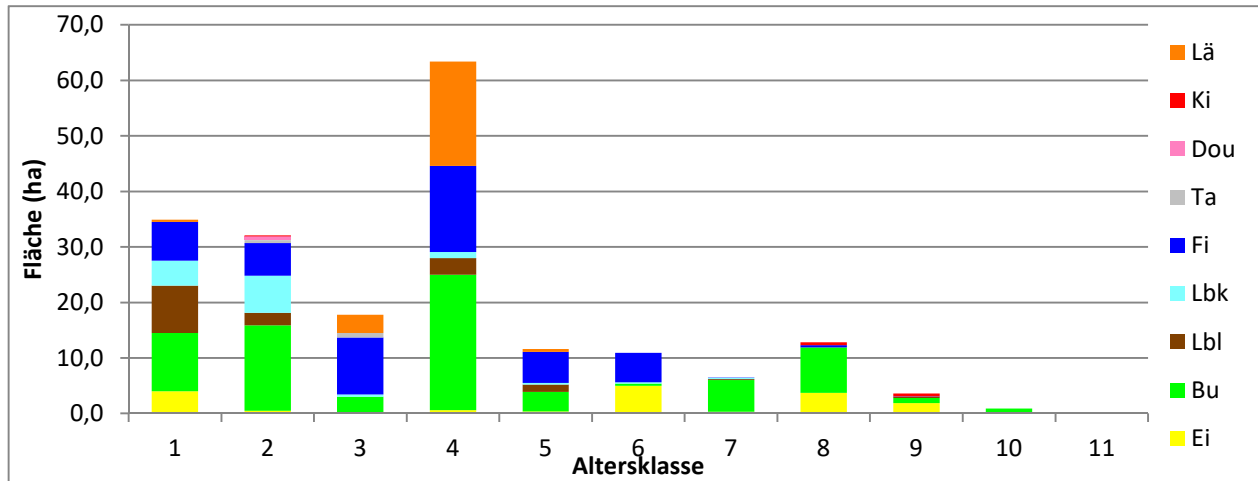
Baumartenverteilung:



Kurzlebige Laubbäume sind u.a. Kirsche, Weide und Pappel.
Zu den langlebigen Laubbäumen zählen Hainbuche, Bergahorn, Esche und Roteiche

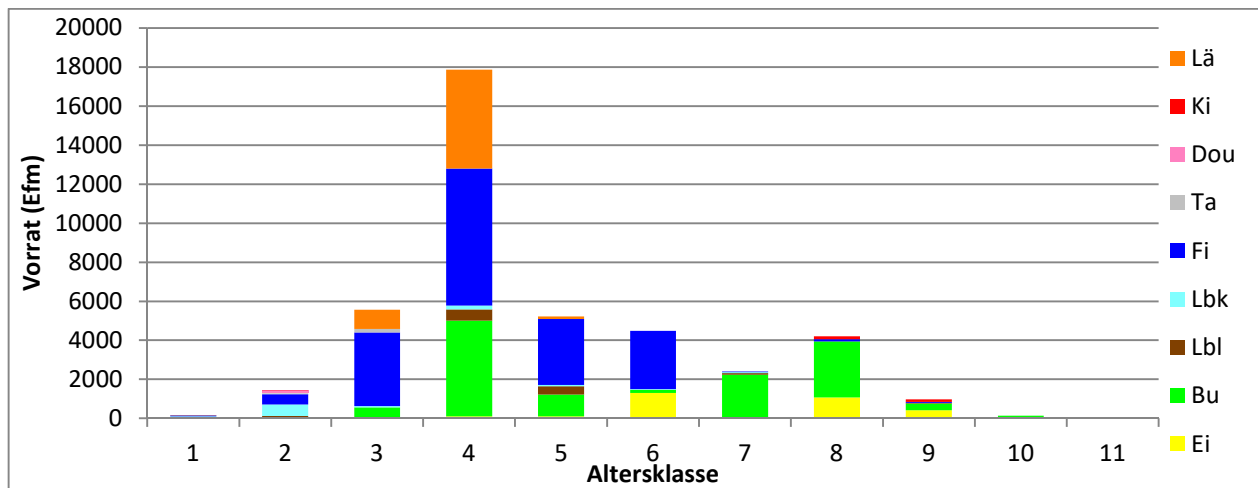
Seit der letzten Forsteinrichtung in 2003 hat sich die Fichtenfläche um ca. 14 ha verringert.

Altersklassenverteilung:



Eine Altersklasse entspricht 20 Jahren

Vorräte nach Altersklassen:



Waldwirkungen

Erholungswald	72,9	ha
Lärmschutzwald	55,5	ha
Lokaler Klimaschutzwald	39,7	ha
Straßenschutzwald	11,0	ha
Wasserschutzbereich	132,3	ha
Kartierte Biotop	17,5	ha
FFH Bereich	73,9	ha

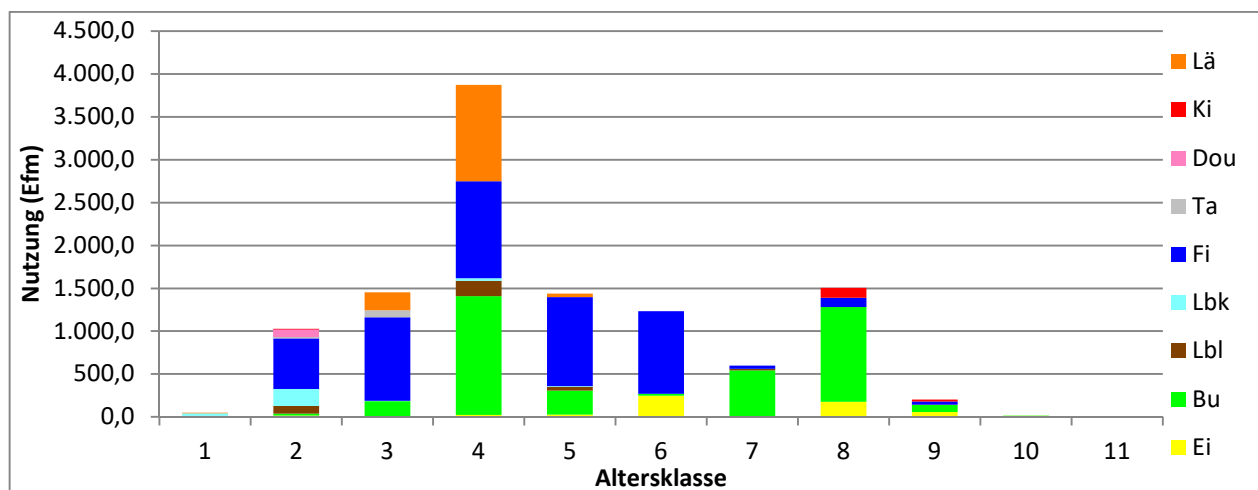
Lokaler Klimaschutzwald schützt besiedelte Bereiche, Kur-, Heil-, und Freizeiteinrichtungen sowie Erholungsbereiche und landwirtschaftliche Sonderkulturen vor Kaltluftschäden, nachteiligen Windeinwirkungen und schafft Ausgleich von Temperatur- und Feuchtigkeitsextremen.

Vorrat, Zuwachs und Hiebssatz:

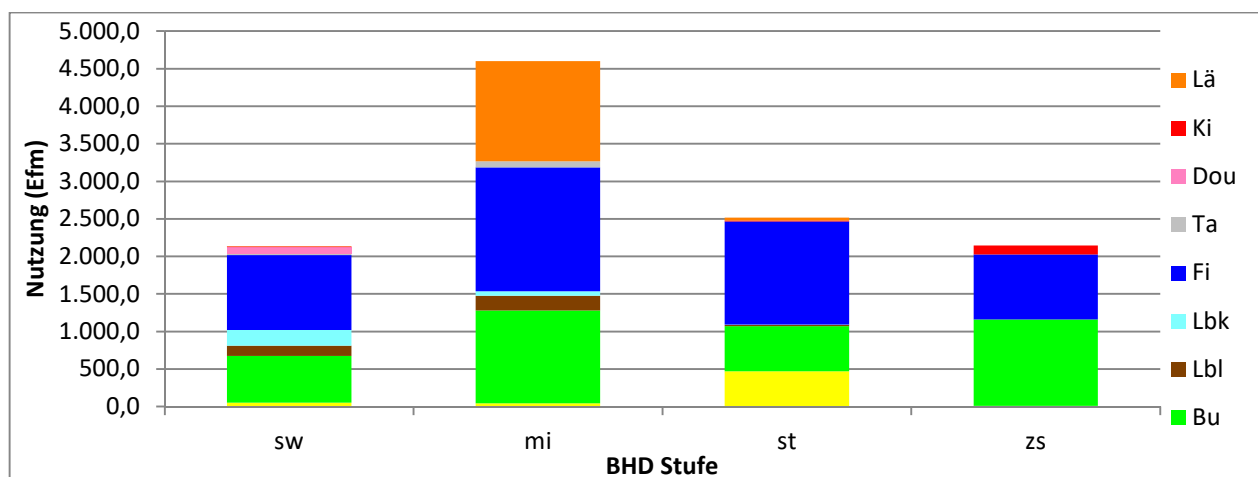
Vorrat	42.496 Efm	253,7 Efm/ha
Zuwachs	1.285 Efm/Jahr	7,7 Efm/Jahr/ha
Nutzung	1.140 Efm/Jahr	6,8 Efm/Jahr/ha

Jährlicher geplanter Hiebssatz					
Eiche	Buche/sonst LH	Fichte	Douglasie	Kiefer/Lärche	Gesamt
Efm / Jahr	Efm / Jahr	Efm / Jahr	Efm / Jahr	Efm / Jahr	Efm / Jahr
58	423	506	1	152	1.140

Nutzungen je Altersklasse:



Nutzungen nach BHD-Stufen



Weitere Maßnahmen

Kulturbegründung durch Pflanzung	4,3 ha
Kulturbegründung durch Naturverjüngung	4,5 ha
Vorausverjüngung	6,0 ha
Kulturpflege	10,3 ha
Bestandespflege (Qualifizierung)	40,9 ha
Verbißschutz	14,8 ha
Schälschutz	6,7 ha

Umweltvorsorgeplanung

Summe UVPI_Fläche		
UVPI_Wirkungsziel	UVPI_Maßnahme	Ergebnis
Habitatstruktur		
Biotopbäume	Erhalt Biotopbäume	0,2
	Erhalt/Anlage	
	Biotopbäume/Biotopbaumgruppen	20,3
Habitatstrukturen	Entwicklung strukturreicher Waldaußenränder	0,5
Landschaftsbild	Entwicklung strukturreicher Waldaußenränder	0,5
naturnaher Waldaufbau	Entwicklung naturnaher Laubwald	2
Prozessschutzfläche	Sicherung eigendynamische Entwicklung	1,4
Straßenschutzwirkungen	Entwicklung strukturreicher Waldaußenränder	3,4
Wasserqualität	Einbringung standortheimischer Gehölze	1,3
	Entnahme von Nadelbäumen	1,3
Gesamtergebnis		30,9