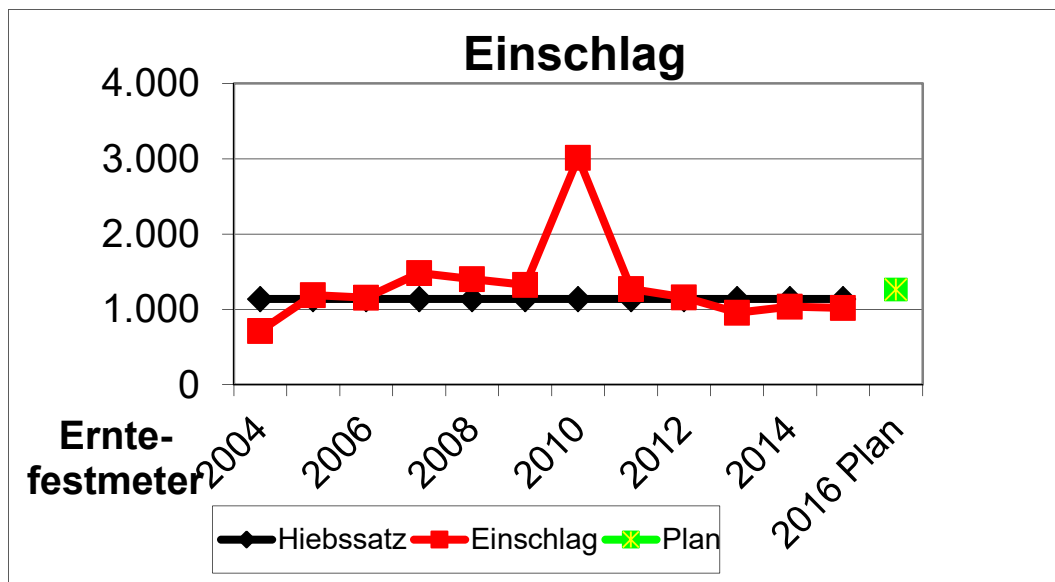


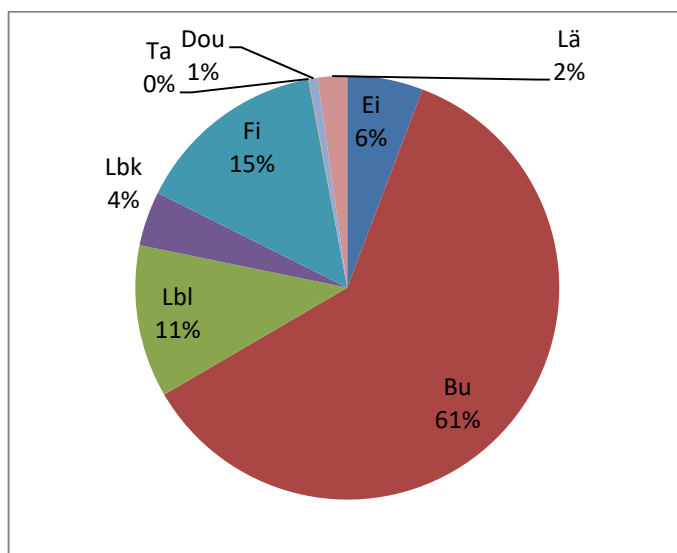
# Erläuterungen zur Forsteinrichtung des Gemeindewaldes Mogendorf für den Waldbegang am 09.04.2016

## Flächengliederung:

|   |                 |
|---|-----------------|
| ■ Wirtschaftswald                                 | 144,3 ha        |
| ■ Nichtholzboden<br>(Grillhütte, Wildäcker, etc.) | 10,3 ha         |
| ■ Wegeflächen                                     | 3,9 ha          |
| ■ Nebenflächen                                    | 19,1 ha         |
| <b>■ Gesamtbetriebsfläche</b>                     | <b>177,6 ha</b> |



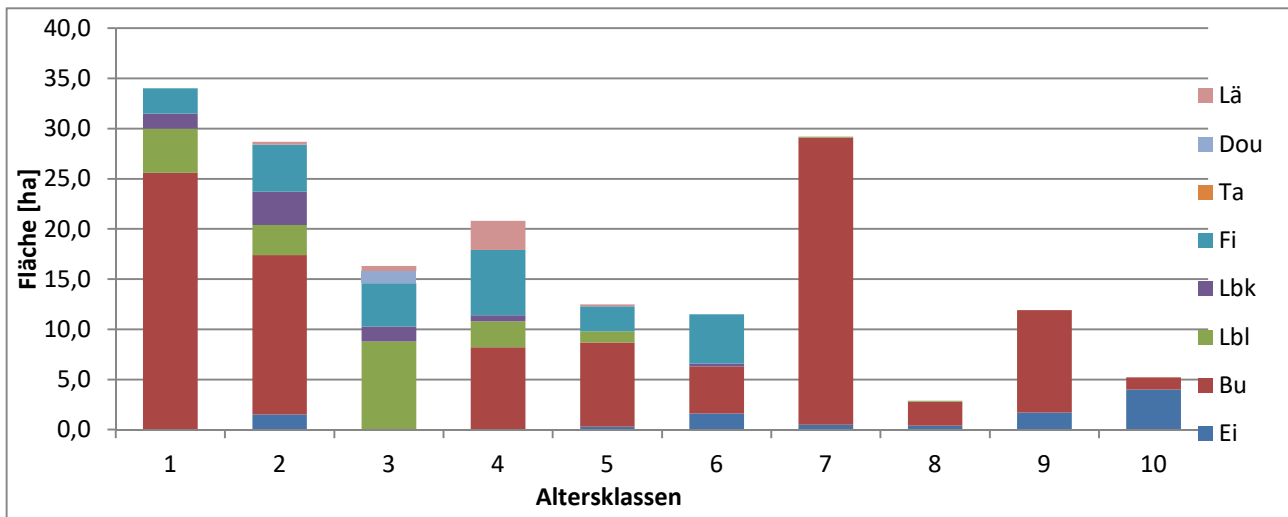
## Baumartenverteilung:



Kurzlebige Laubbäume sind u.a. Kirsche, Weide und Pappel.  
Zu den langlebigen Laubbäumen zählen Hainbuche, Bergahorn, Esche und Roteiche

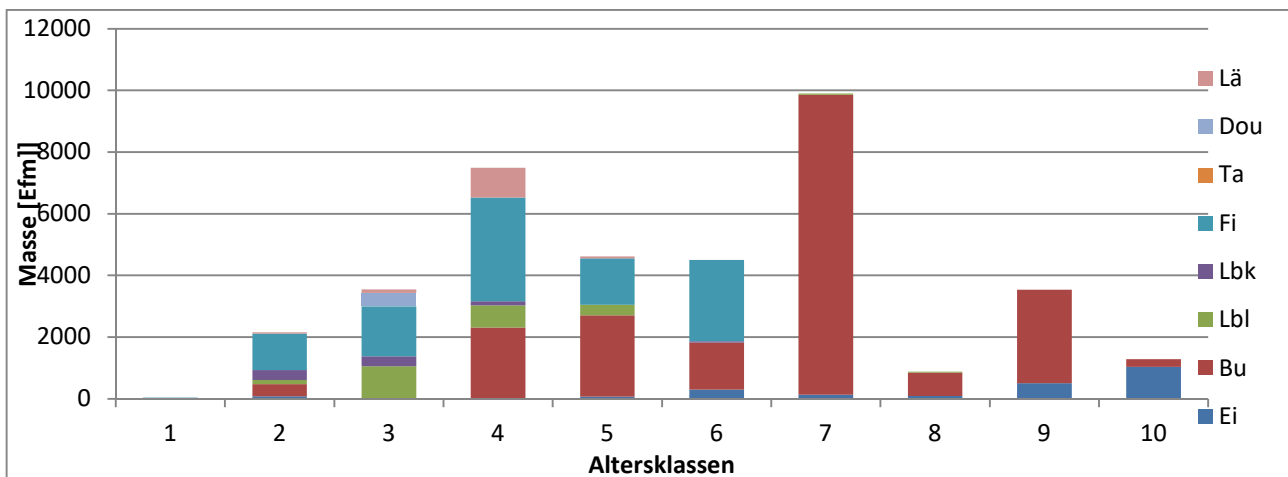
Seit der letzten Forsteinrichtung in 2003 hat sich die Fichtenfläche um ca. 12 ha verringert.

## Altersklassenverteilung:



Eine Altersklasse entspricht 20 Jahren

## Vorräte nach Altersklassen:



## Waldwirkungen

|                         |       |    |
|-------------------------|-------|----|
| Erholungswald           | 50,7  | ha |
| Lärmschutzwald          | 73,9  | ha |
| Lokaler Klimaschutzwald | 141,6 | ha |
| Straßenschutzwald       | 6,6   | ha |
| Wasserschutzgebiet      | 83,5  | ha |
| Kartierte Biotope       | 30,9  | ha |
| FFH Bereich             | 20,9  | ha |

Lokaler Klimaschutzwald schützt besiedelte Bereiche, Kur-, Heil-, und Freizeiteinrichtungen sowie Erholungsbereiche und landwirtschaftliche Sonderkulturen vor Kaltluftschäden, nachteiligen Windeinwirkungen und schafft Ausgleich von Temperatur- und Feuchtigkeitsextremen.

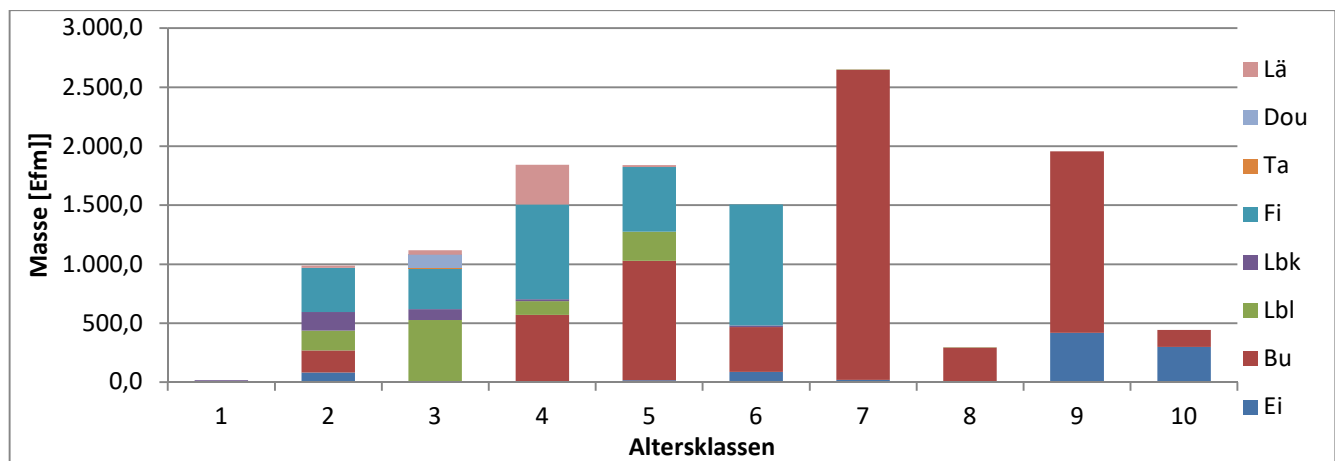
## Vorrat, Zuwachs und Hiebssatz:

|                |                       |                        |
|----------------|-----------------------|------------------------|
| <b>Vorrat</b>  | <b>37.956 Efm</b>     | <b>263,0 Efm/ha</b>    |
| <b>Zuwachs</b> | <b>1.144 Efm/Jahr</b> | <b>7,9 Efm/Jahr/ha</b> |
| <b>Nutzung</b> | <b>1.266 Efm/Jahr</b> | <b>8,6 Efm/Jahr/ha</b> |

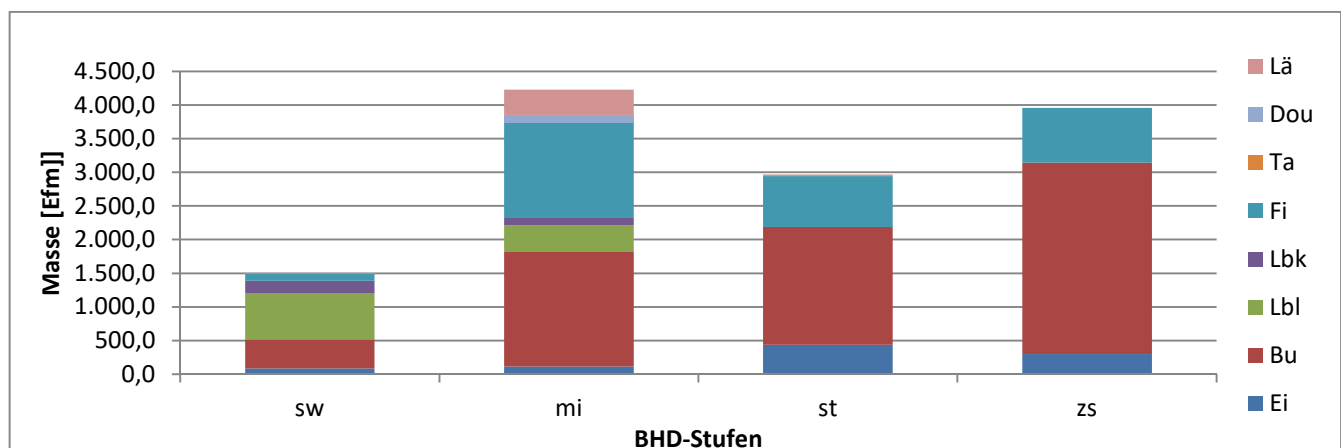
| Jährlicher geplanter Hiebssatz |            |            |            |            |              |
|--------------------------------|------------|------------|------------|------------|--------------|
| Eiche                          | Buche      | Fichte     | Douglasie  | Kiefer     | Gesamt       |
| Efm / Jahr                     | Efm / Jahr | Efm / Jahr | Efm / Jahr | Efm / Jahr | Efm / Jahr   |
| <b>93</b>                      | <b>811</b> | <b>310</b> | <b>11</b>  | <b>41</b>  | <b>1.266</b> |

## Abt. 7a Autobahnausfahrt ca. 1400 Efm

### Nutzungen je Altersklasse:



### Nutzungen nach BHD-Stufen



## Weitere Maßnahmen

|  |         |
|--|---------|
| Kulturbegründung durch Pflanzung       | 3,9 ha  |
| Kulturbegründung durch Naturverjüngung | 4,7 ha  |
| Vorausverjüngung                       | 2,5 ha  |
| Kulturpflege                           | 6,4 ha  |
| Bestandespflege (Qualifizierung)       | 32,2 ha |
| Verbißschutz                           | 24,9 ha |

## Umweltvorsorgeplanung

| UVPI_Wirkungsziel                               | UVPI_Maßnahme  | Ergebnis    |
|---|--|-------------|
| <b>Bruch- und Sumpfwald<br/>Habitatstruktur</b> | Sicherung natürlicher gewässerbegleitender<br>Vegetation | 0,5         |
| <b>Biotopbäume</b>                              | Erhalt/Anlage Biotopbäume/Biotopbaumgruppen              | 19,8        |
| <b>Habitatstrukturen</b>                        | Entwicklung strukturreicher Waldaußenränder              | 0,5         |
| <b>Landschaftsbild</b>                          | Einbringung seltener Bäume                               | 0,4         |
|   | Einbringung standortheimischer Laubbäume                 | 0,3         |
|   | Entnahme von Nadelbäumen                                 | 0,7         |
| <b>Sichtschutzwirkungen</b>                     | Einbringung standortheimischer Laubbäume                 | 1,3         |
| <b>Straßenschutzwirkungen</b>                   | Einbringung standortheimischer Laubbäume                 | 0,8         |
|   | Entnahme von Nadelbäumen                                 | 0,8         |
|   | Entwicklung strukturreicher Waldaußenränder              | 0,8         |
| <b>Waldrefugium</b>                             | Sicherung eigendynamische Entwicklung                    | 1,8         |
| <b>Gesamtergebnis</b>                           |  | <b>27,7</b> |