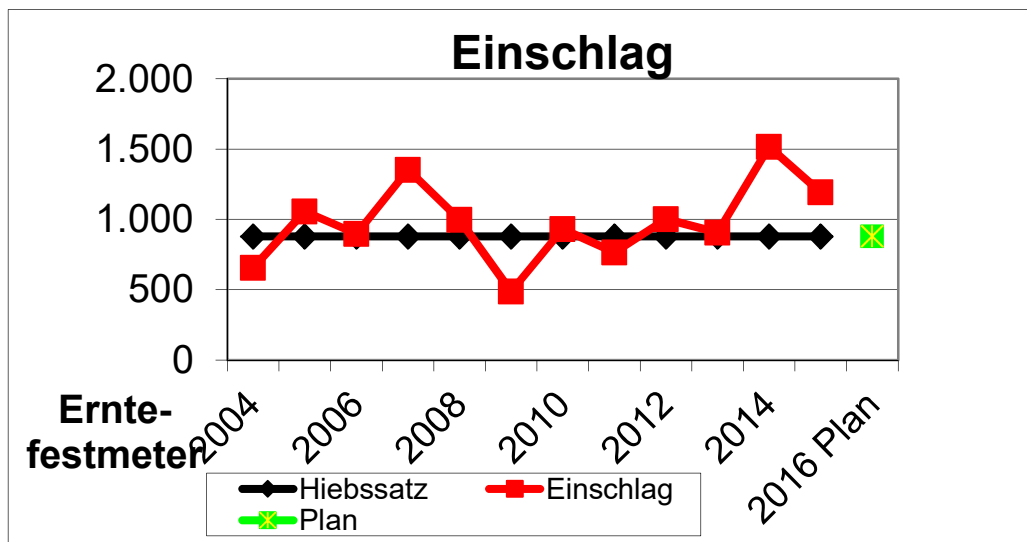


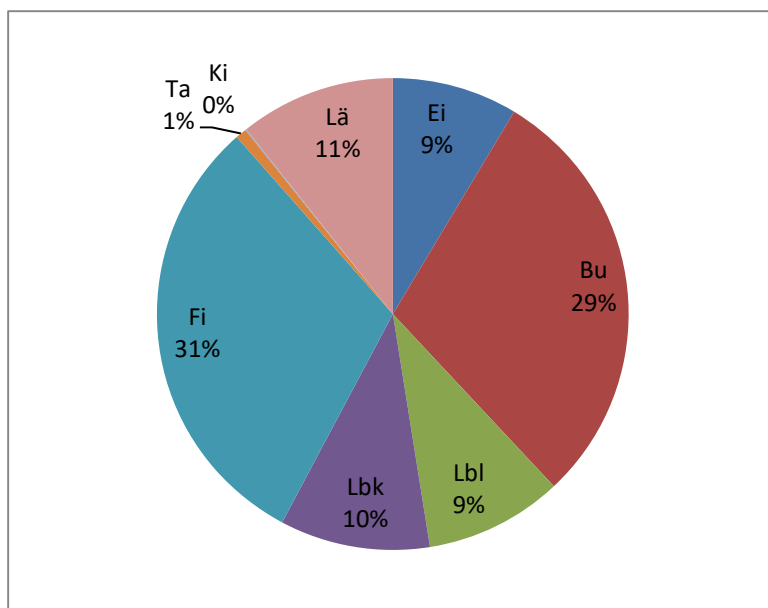
Erläuterungen zur Forsteinrichtung des Gemeindewaldes Ebernhahn für den Waldbegang am 09.04.2016

Flächengliederung:

■ Wirtschaftswald	113,9 ha
■ sonstiger Wald	1,2 ha
■ Nichtholzboden (Grillhütte, Wildäcker, etc.)	8,8 ha
■ Wegeflächen	3,6 ha
■ Nebenflächen	12,4ha
■ Gesamtbetriebsfläche	139,9 ha



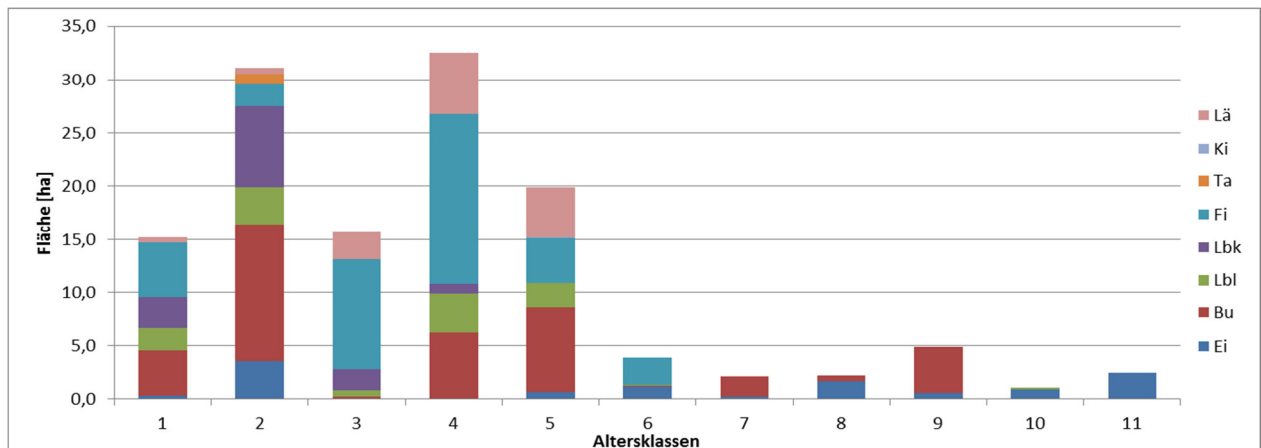
Baumartenverteilung:



Kurzlebige Laubbäume sind u.a. Birke, Kirsche, Weide und Pappel.
Zu den langlebigen Laubbäumen zählen Hainbuche, Bergahorn, Esche und Roteiche

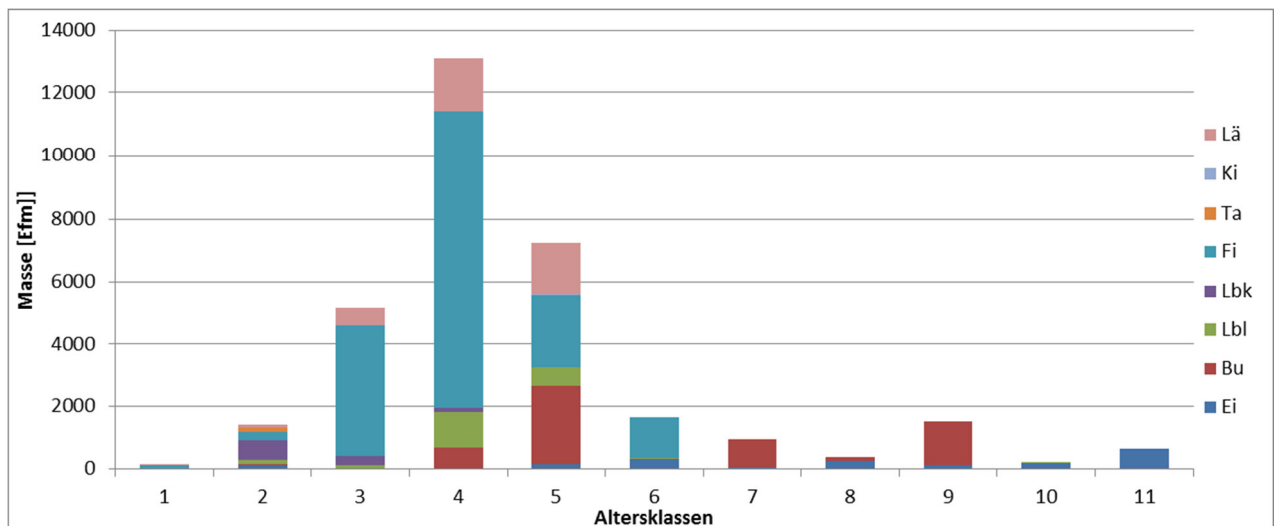
Seit der letzten Forsteinrichtung in 2003 hat sich die Fichtenfläche um ca. 14 ha verringert.

Altersklassenverteilung:



Eine Altersklasse entspricht 20 Jahren

Vorräte nach Altersklassen:



Waldwirkungen

Erholungswald	52,2	ha
Lärmschutzwald	38,4	ha
Lokaler Klimaschutzwald	42,5	ha
Straßenschutzwald	6,7	ha
Wasserschutzgebiet	129,1	ha
Kartierte Biotope	4,8	ha
Naturpark	23,4	ha

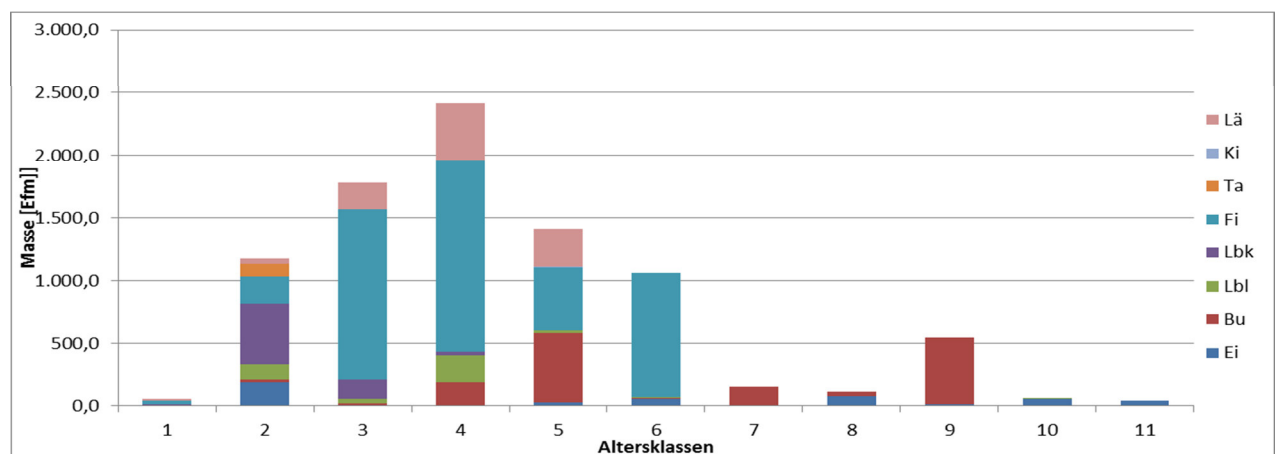
Lokaler Klimaschutzwald schützt besiedelte Bereiche, Kur-, Heil-, und Freizeiteinrichtungen sowie Erholungsbereiche und landwirtschaftliche Sonderkulturen vor Kaltluftschäden, nachteiligen Windeinwirkungen und schafft Ausgleich von Temperatur- und Feuchtigkeitsextremen.

Vorrat, Zuwachs und Hiebssatz:

Vorrat	32.541 Efm	282,7 Efm/ha
Zuwachs	962 Efm/Jahr	8,4 Efm/Jahr/ha
Nutzung	881 Efm/Jahr	7,7 Efm/Jahr/ha

Jährlicher geplanter Hiebssatz				
Eiche	Buche	Fichte	Lärche	Gesamt
Efm / Jahr	Efm / Jahr	Efm / Jahr	Efm / Jahr	Efm / Jahr
45	262	471	103	881

Nutzungen je Altersklasse:



Weitere Maßnahmen

Kulturbegründung durch Pflanzung	2,5 ha
Kulturbegründung durch Naturverjüngung	4,5 ha
Vorausverjüngung	1,5 ha
Kulturpflege	11,4 ha
Bestandespflege (Qualifizierung)	24,5 ha
Verbißschutz	6,8 ha
Zaunbau	500 lfm

Umweltvorsorgeplanung

UVPI_Wirkungsziel	UVPI_Maßnahme	Ergebnis
alt- und totholzreiche Bestockung binsen-, seggen- o. hochstaudenreiche Feuchtwiesen	Sicherung Alt- und Totholz	2,4
	Biotopentwicklung	1,2
Bruch- und Sumpfwald	Einbringung standortheimischer Gehölze	1,2
	Entnahme von Nadelbäumen	0,5
	Entwicklung der Waldstruktur	2
	Unterlassung technischer Beeinträchtigungen	5
	Entwicklung naturnaher Laubwald Erhalt/Anlage	0,8
Erholungswaldstruktur	Biotopbäume/Biotopbaumgruppen	8
Habitatstruktur Biotopbäume	Anlage von Feuchtbiotopen	0,5
Habitatstrukturen	Einbringung seltener Bäume	0,3
Landschaftsbild	Einbringung standortheimischer Gehölze	1,7
	Entnahme von Nadelbäumen	1,1
	Einbringung standortheimischer Laubbäume	4
	Anlage strukturreicher Waldaußenränder	1
	Entnahme von Nadelbäumen	1
naturnaher Waldaufbau	Entwicklung strukturreicher Waldaußenränder	0,5
	Sicherung eigendynamische Entwicklung	1
	Waldrefugium	1
Gesamtergebnis		32,2