

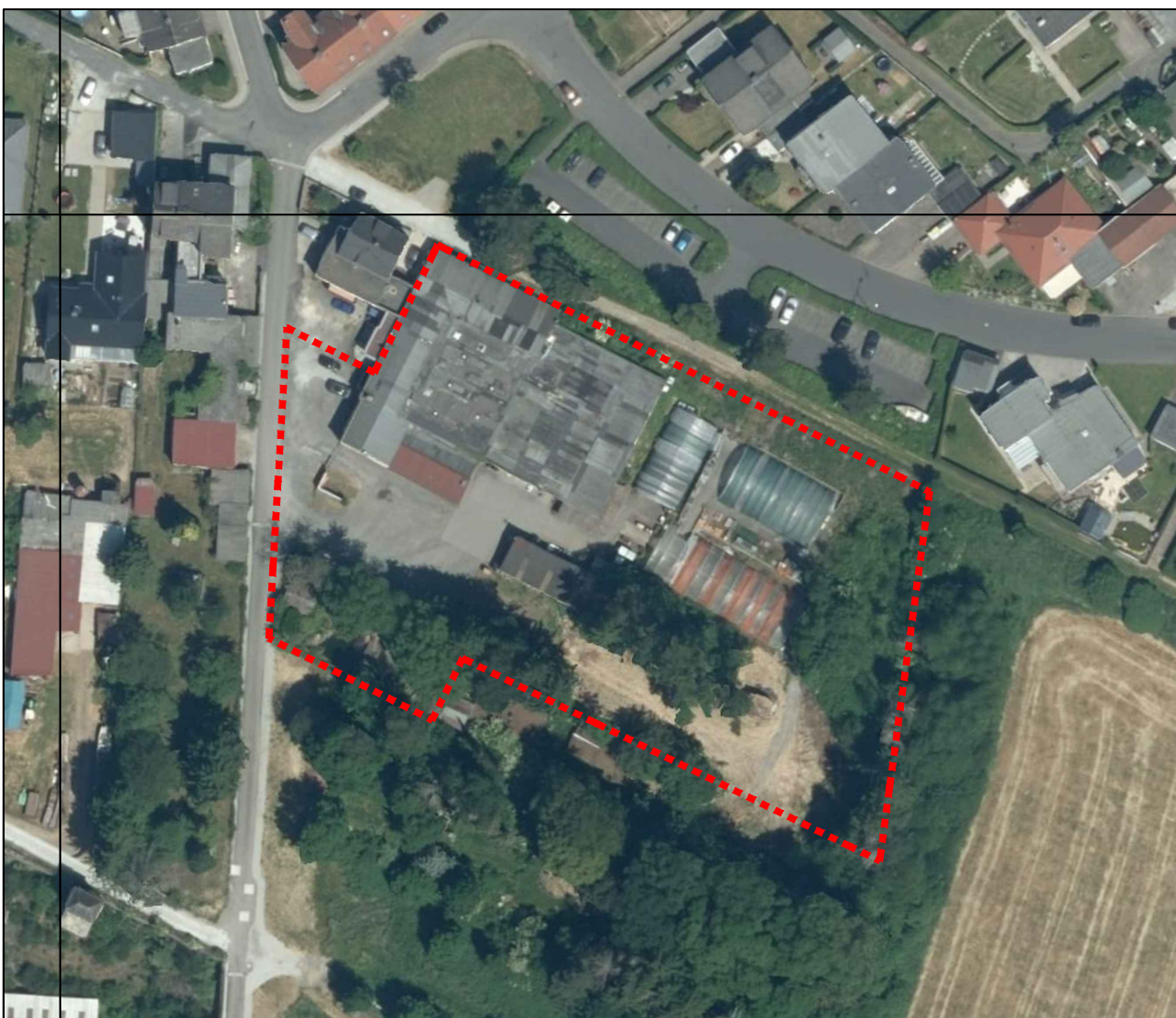
Bebauungsplan "Grenzweg"

Ortsgemeinde Dernbach

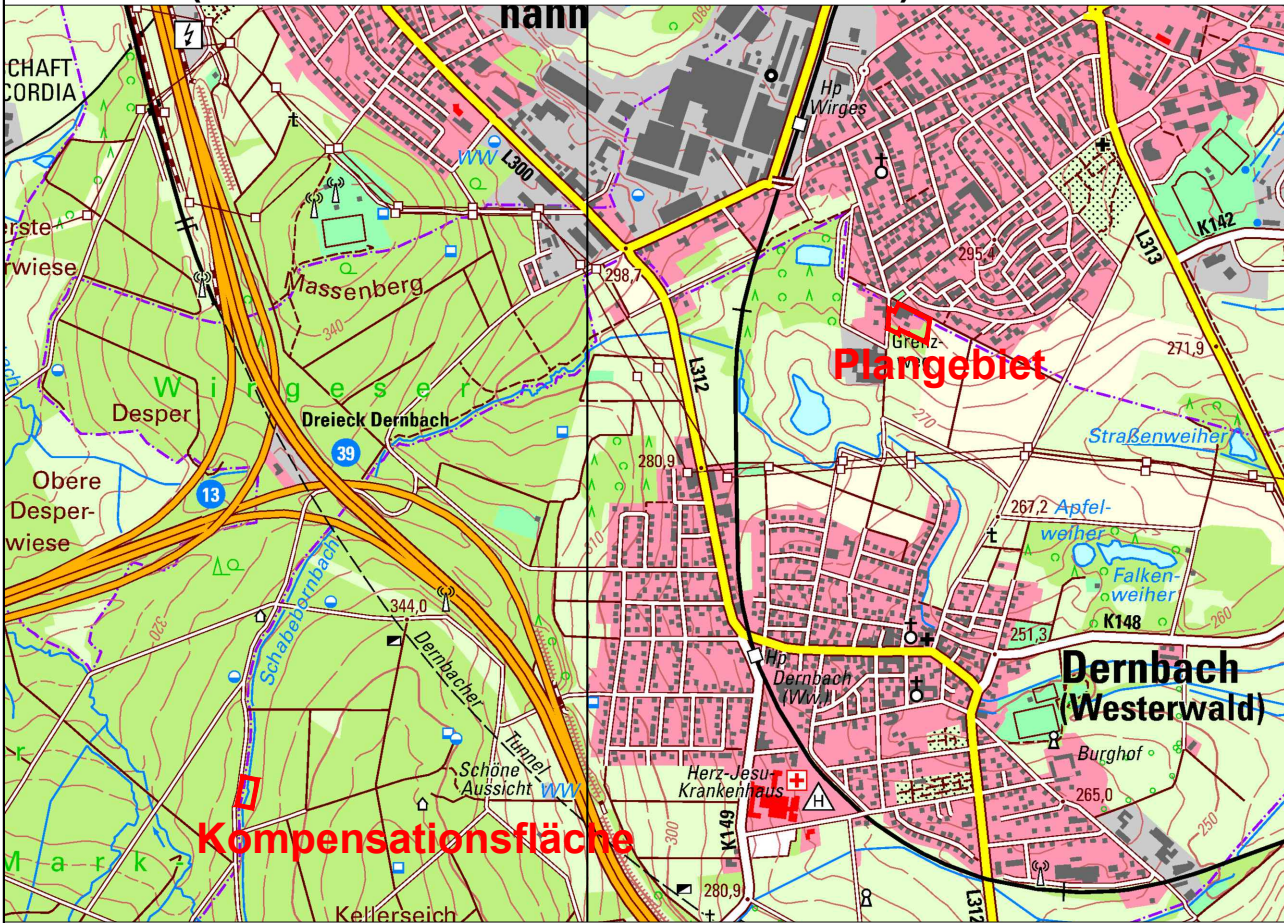


Legende

- Art der baulichen Nutzung
(§ 9 Abs. 1 Nr. 1 des Baugesetzbuches - BauGB,
§§ 1 bis 11 der Baunutzungsverordnung - BauNVO)
- MI** Mischgebiete
(§ 6 BauNVO)
- Bauweise, Baulinien, Baugrenzen
(§ 9 Abs. 1 Nr. 2 BauGB, § 22 und 23 BauNVO)
- Baugrenze
- Grünflächen
(§ 9 Abs. 1 Nr. 15 und Abs. 6 BauGB)
- Private Grünflächen
- Wasserflächen und Flächen für die Wasserwirtschaft, den Hochwasserschutz und die
Regelung des Wasserabflusses
(§ 9 Abs. 1 Nr. 16 und Abs. 4 BauGB)
- Umgrenzung von Flächen für die Wasserwirtschaft, den Hochwasserschutz und die
Regelung des Wasserabflusses
- Planungen, Nutzungsregelungen, Maßnahmen und Flächen für
Maßnahmen zum Schutz, zur Pflege und zur Entwicklung von
Natur und Landschaft
(§ 9 Abs. 1 Nr. 20, 25 und Abs. 6 BauGB)
- Umgrenzung von Flächen für Maßnahmen
zum Schutz, zur Pflege und Entwicklung
von Natur und Landschaft
(§ 9 Abs. 1 Nr. 20 und Abs. 6 BauGB)
- Sonstige Planzeichen
- Grenze des räumlichen Geltungsbereiches
(§ 9 Abs. 7 BauGB)



Luftbild (Quelle: LVermGeo Rheinland-Pfalz)



Lageübersicht (Quelle: LVermGeo Rheinland-Pfalz)

PLANUNGSBÜRO
DITTRICH

PLANUNGSBÜRO DITTRICH GmbH & Co. KG
Bahnhofstraße 1 53577 Neustadt (Wied)
+49 2683 9850 0 www.pd-dittrich.de

Projekt	Bebauungsplan "Grenzweg"	Nr.:	408/22
Ortsgemeinde	Ortsgemeinde Dernbach Verbandsgemeinde Wirges Bahnhofstraße 10 56422 Wirges	Plan - Nr.:	1
Planungsphase	Beteiligung gem. § 3 Abs. 2 BauGB und § 4 Abs. 2 BauGB	Index:	...
Planinhalt	Planurkunde	Maßstab:	1:500
Blattgröße: DIN A1	Bearbeitet:	Gezeichnet: Kroll	Datum: 09.09.2025

Ortsgemeinde Dernbach
Verbandsgemeinde Wirges

